

QUEBEC SS6438



OPIS

- Dwuwarstwowa kamizelka typu soft-shell.
- 1.- Zamek błyskawiczny z osłoną podbródka.
 - 2.- Wewnętrzna podszywka z polaru.
 - 3.- Pozioma kieszeń na prawej piersi zapinana na zamek.
 - 4.- Dwie kieszenie zewnętrzne zapinane na zamek.
 - 5.- Dół ściągany linką z regulatorami.

SKŁAD

Dwie warstwy. Na zewnątrz 92% poliester / 8% elastan. Wnętrze: 100% poliester mikropolar, wyjątkowo ciepły. 300 g/m².

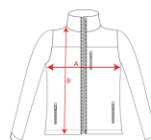
OBSERWACJE

- *Rozmiar 3XL dostępny w kolorze: czarnym 02.
- *Wodoodporna.
- *Wiatroszczelna.

ROZMIARY

Dorośli: S · M · L · XL · XXL · XXXL / Dzieci:

SCHEMAT



ILOŚCI

Dorośli

Karton	Paczka
15 Sztuka	1 Sztuka

KOLORY



ROZMIARY

Dorośli	S	M	L	XL	XXL	XXXL
SZEROKOŚĆ (A)	52cm	55cm	58cm	62cm	66cm	70cm
WYSOKOŚĆ (B)	69cm	70cm	71cm	72cm	73cm	74cm

*[Mierzona od krawędzi 1 cm poniżej rękawa / Mierzona od najwyższego punktu ramienia do samego dołu odzieży]

DOSTĘPNE REPROCESY



Haft



Transfer na tkaninie



Sublimacja



Prace dodatkowe