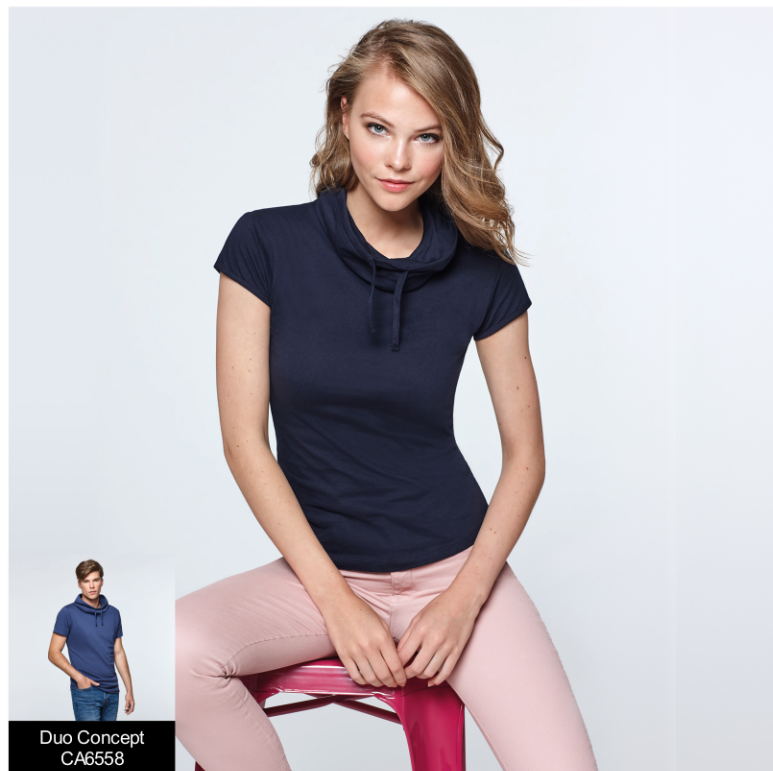


LAURUS DAMSKI CA6645



Duo Concept
CA6558



OPIS

T-shirt z krótkim rękawem. Szeroki dekolot. Kołnierz w stylu komin ze ściągaczem. Dopasowany krój i szwy boczne.

SKŁAD

100% bawełna, gładka w dotyku, 150 g/m².

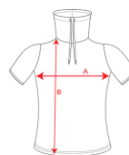
OBSERWACJE

*Szary 58: 85% bawełny / 15% wiskozy.
*Usuwalna metka.
*Dostępne dla mężczyzn.
*Koncepcja duet.

ROZMIARY

Dorośli: S · M · L · XL / Dzieci:

SCHEMAT



ILOŚCI

	Karton	Paczka
Dorośli	50 Sztuka	1 Sztuka

KOLORY



58

02

48

78

55

ROZMIARY

Dorośli	S	M	L	XL
SZEROKOŚĆ (A)	39cm	42cm	45cm	48cm
WYSOKOŚĆ (B)	57cm	60cm	63cm	66cm

*[Mierzona od krawędzi 1 cm poniżej rękawa / Mierzona od najwyższego punktu ramienia do samego dołu odzieży]

DOSTĘPNE REPROCESY



Druk bezpośredni



Haft



Sitodruk



Transfer na tkaninie



Druk cyfrowy DTG



Prace dodatkowe